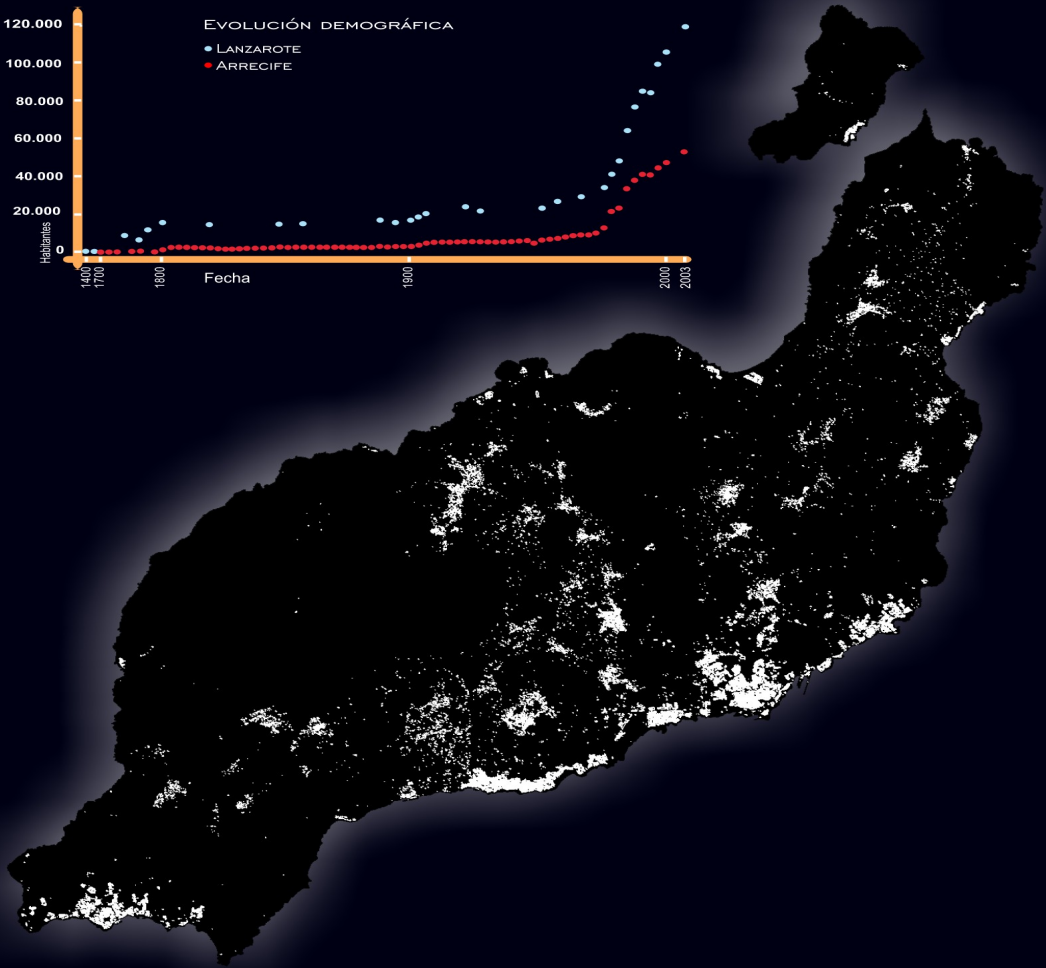
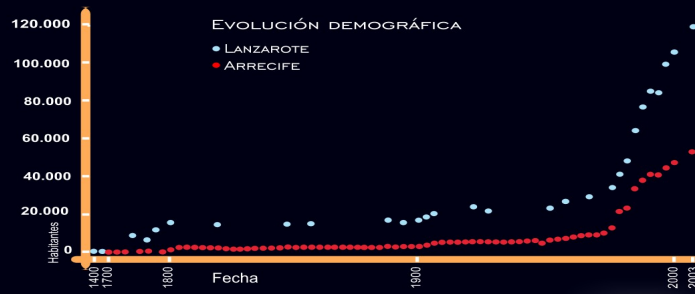




FISCALIDAD AMBIENTAL EN LANZAROTE

HITOS Y HERRAMIENTAS EN LA RESERVA DE BIOSFERA
LIFE LANZAROTE 2001 - 2004



Observatorio
de Lanzarote
Centro Reserva de Biosfera



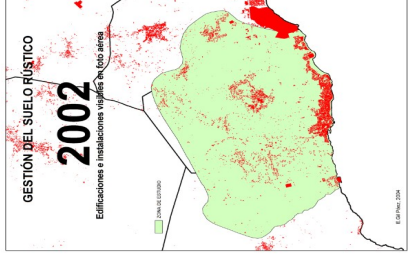
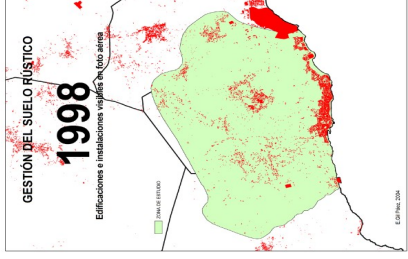
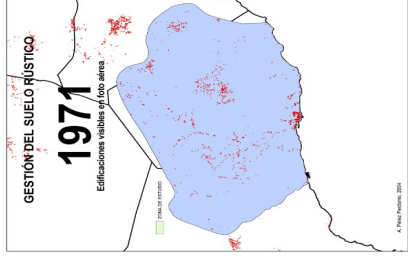
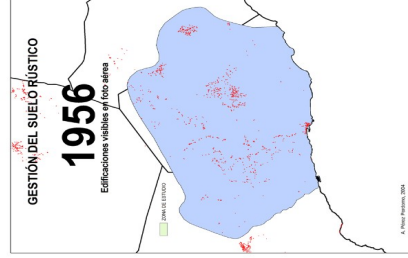
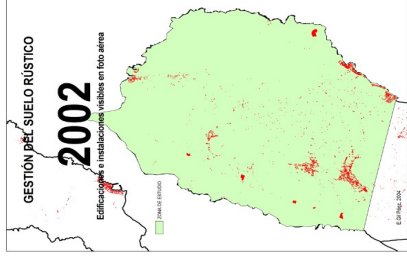
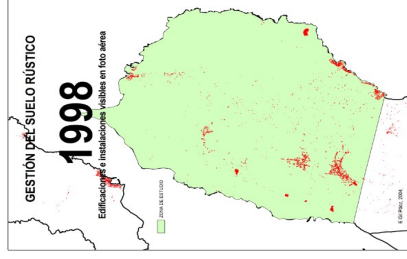
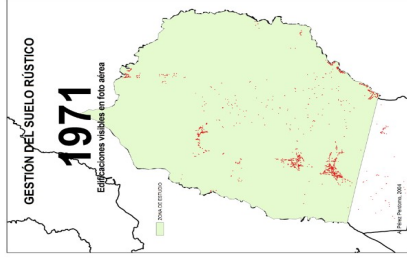
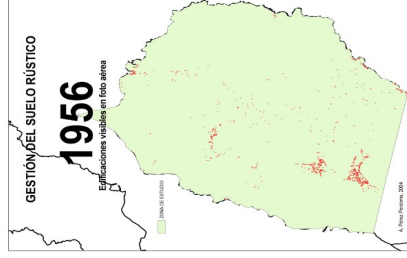
Cabildo de Lanzarote



La Caja de CANARIAS



HARÍA (Aprox.)



Anverso: Falsa imagen nocturna de Lanzarote, 'iluminando' construcciones de cartografía de Grafican, 2002.

Demografía: A. Montelongo, M.A.Falero; 2000 . Centro de Datos del Cabildo de Lanzarote, 2003

Evolución Tías-Haría: a partir de análisis de fotografías aéreas de A. Pérez Perdomo, 2004; operado por E. Gil Páez, 2004, con ESRI® ArcMap™ 8.3

Life Lanzarote 2001-2004; Exploración de Nuevas Líneas de Actuación, Financiación y Fiscalidad para la Reserva de Biosfera

Nótese el mayor aumento de viviendas dispersas y núcleos urbanos en Tías, área turística, y Haría, área rural.